

关节轴承

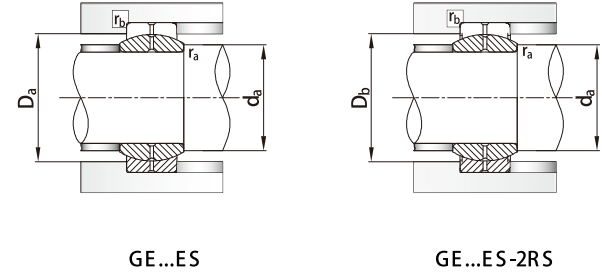
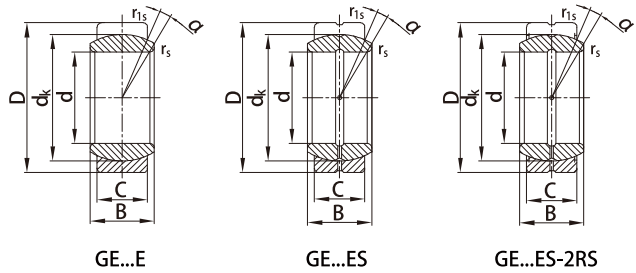
UBC关节轴承采用使内外圈作球面接触的结构，是能够同时承受较大径向负荷和双向的轴向负荷的自动调心型关节轴承。关节轴承有多种型号，按照滑动面的种类可大致分为需润滑型和自润滑型。

需润滑型关节轴承的内外圈均采用高碳铬轴承钢，滑动面经过淬火硬化耐磨处理，并由二硫化钼干燥膜包覆，以低扭矩运作，是耐磨性优异，负荷容量大的轴承，尤其适用于负荷交替变化和冲击负荷作用的部位。主要被广泛应用于工程机械、建筑机械、冶金重工机械等。

自润滑型关节轴承搭配滑动面上粘合有特殊PTFE复合材料内衬的外圈和滑动面镀硬质铬的内圈，对压缩负荷的蠕变少，是耐磨性优异的自润滑型关节轴承。尤其适用于承受一定方向的负荷，用于食品机械等不宜有油的领域以及建筑机械的无法加油的部位。

UBC杆端关节轴承的杆端有内螺纹或外螺纹，易于安装，用于机床纺织机械及包装机械等控制机构和连杆结构，尤其适合于食品机械等讨厌油的领域以及无法加油的部位。

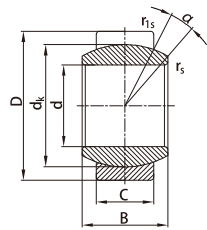
滑动摩擦副：钢/钢



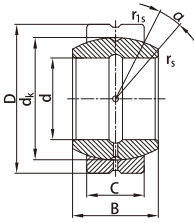
轴承型号	外形尺寸 (mm)									额定载荷 (KN)		重量 ≈kg	安装尺寸							
	d	D	B	C	dk	rs min	r1s min	α°	动载荷	静载荷	da		Da		Db		ra max	rb max		
											max		min	max	min	max			min	
GE4E	-	4	12	5	3	8	0.3	0.3	16	2	10	0.003	6	6	10	8	-	-	0.3	0.3
GE5E	-	5	14	6	4	10	0.3	0.3	13	3.4	17	0.005	7	7	12	10	-	-	0.3	0.3
GE6E	-	6	14	6	4	10	0.3	0.3	13	3.4	17	0.004	8	8	12	10	-	-	0.3	0.3
GE8E	-	8	16	8	5	13	0.3	0.3	15	5.5	27	0.007	10	10	14	13	-	-	0.3	0.3
GE10E	-	10	19	9	6	16	0.3	0.3	12	8.1	40	0.011	13	13	17	17	-	-	0.3	0.3
GE12E	-	12	22	10	7	18	0.3	0.3	10	10	53	0.017	15	15	19	18	-	-	0.3	0.3
GE15ES	GE15ES-2RS	15	26	12	9	22	0.3	0.3	8	16	84	0.026	18	18	23	21	23	22	0.3	0.3
GE17ES	GE17ES-2RS	17	30	14	10	25	0.3	0.3	10	21	106	0.04	20	20	27	24	27	25	0.3	0.3
GE20ES	GE20ES-2RS	20	35	16	12	29	0.3	0.3	9	30	146	0.064	24	23	31	28	31	30	0.3	0.3
GE25ES	GE25ES-2RS	25	42	20	16	35.5	0.6	0.6	7	48	240	0.115	29	28	38	33	38	36	0.6	0.6
GE30ES	GE30ES-2RS	30	47	22	18	40.7	0.6	0.6	6	62	310	0.149	34	33	43	38	43	40	0.6	0.6
GE35ES	GE35ES-2RS	35	55	25	20	47	0.6	1	6	79	399	0.228	39	38	50	44	50	47	0.6	1
GE40ES	GE40ES-2RS	40	62	28	22	53	0.6	1	7	99	495	0.318	45	44	57	50	57	53	0.6	1
GE45ES	GE45ES-2RS	45	68	32	25	60	0.6	1	7	127	637	0.421	50	49	63	56	63	59	0.6	1
GE50ES	GE50ES-2RS	50	75	35	28	66	0.6	1	6	156	780	0.562	55	54	70	61	70	64	0.6	1
GE55ES	GE55ES-2RS	55	85	40	32	74	0.6	1	7	200	1000	0.864	60	59	80	70	80	73	0.6	1
GE60ES	GE60ES-2RS	60	90	44	36	80	1	1	6	245	1220	1.03	66	65	84	73	84	77	1	1
GE70ES	GE70ES-2RS	70	105	49	40	92	1	1	6	313	1560	1.57	77	75	99	84	99	89	1	1
GE80ES	GE80ES-2RS	80	120	55	45	105	1	1	6	400	2000	2.32	88	85	114	97	114	102	1	1
GE90ES	GE90ES-2RS	90	130	60	50	115	1	1	5	488	2440	2.79	98	96	124	106	124	110	1	1
GE100ES	GE100ES-2RS	100	150	70	55	130	1	1	7	607	3030	4.44	109	106	144	120	144	127	1	1
GE110ES	GE110ES-2RS	110	160	70	55	140	1	1	6	654	3270	4.83	120	116	154	131	154	138	1	1
GE120ES	GE120ES-2RS	120	180	85	70	160	1	1	6	950	4750	8.11	130	126	174	146	174	154	1	1
GE140ES	GE140ES-2RS	140	210	90	70	180	1	1	7	1070	5350	11.2	160	146	204	168	204	177	1	1
GE160ES	GE160ES-2RS	160	230	105	80	200	1	1	8	1360	6800	14.1	170	166	224	186	224	196	1	1
GE180ES	GE180ES-2RS	180	260	105	80	225	1.1	1.1	6	1530	7650	18.5	192	187	253	214	253	224	1.1	1.1
GE200ES	GE200ES-2RS	200	290	130	100	250	1.1	1.1	7	2120	10600	28.4	212	207	283	233	283	245	1.1	1.1
GE220ES	GE220ES-2RS	220	320	135	100	275	1.1	1.1	8	2320	11600	35.7	238	227	313	260	313	272	1.1	1.1
GE240ES	GE240ES-2RS	240	340	140	100	300	1.1	1.1	8	2550	12700	39.7	265	247	333	286	333	299	1.1	1.1
GE260ES	GE260ES-2RS	260	370	150	110	325	1.1	1.1	7	3030	15190	51.5	280	267	363	310	363	323	1.1	1.1
GE280ES	GE280ES-2RS	280	400	155	120	350	1.1	1.1	6	3570	17850	64.9	310	287	393	333	393	346	1.1	1.1
GE300ES	GE300ES-2RS	300	430	165	120	375	1.1	1.1	7	3800	19100	77.6	330	307	423	360	423	373	1.1	1.1

注：1、外圈有一道轴向缝，内、外圈材料均为轴承钢，淬火，磷化，滑动表面涂敷二硫化钼。除型号后置代号为E外，其余型号内、外圈均有润滑油槽油孔，后置代号为-2RS为外圈两端带有密封圈；
2、外圈滚道球面可设计交叉润滑油，轴承型号需加“YA”，例如：GE160ESYA-2RS。

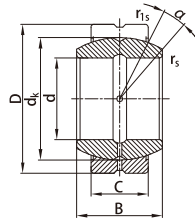
滑动摩擦副：钢/钢



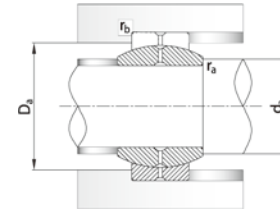
GEG...E



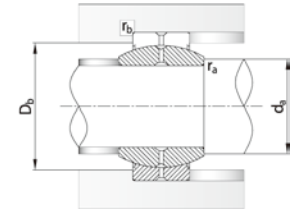
GEG...ES



GEG...ES-2RS



GEG...ES



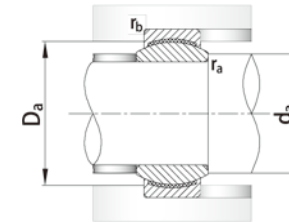
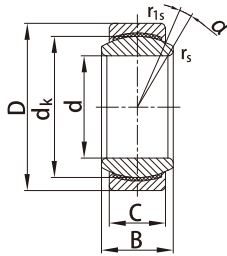
GEG...ES-2RS

轴承型号	外形尺寸 (mm)									额定载荷 (KN)		重量 ≈kg	安装尺寸							
	d	D	B	C	dk	rs min	rfs min	α°	动载荷	静载荷	da		Da		Db		ra	rb		
											max		min	max	min	max	min	max	max	
GEG4E	-	4	14	7	4	10	0.3	0.3	20	3.4	17	0.005	7	6	12	10	-	-	0.3	0.3
GEG5E	-	5	16	9	5	13	0.3	0.3	21	5.5	27	0.009	8	7	14	12	-	-	0.3	0.3
GEG6E	-	6	16	9	5	13	0.3	0.3	21	5.5	27	0.008	9	8	14	12	-	-	0.3	0.3
GEG8E	-	8	19	11	6	16	0.3	0.3	21	8.1	40	0.014	11	10	17	15	-	-	0.3	0.3
GEG10E	-	10	22	12	7	18	0.3	0.3	18	10	53	0.021	13	13	20	18	-	-	0.3	0.3
GEG12E	-	12	26	15	9	22	0.3	0.3	18	16	84	0.036	16	15	23	21	-	-	0.3	0.3
GEG15ES	GEG15ES-2RS	15	30	16	10	25	0.3	0.3	16	21	106	0.048	19	18	27	24	27	25	0.3	0.3
GEG17ES	GEG17ES-2RS	17	35	20	12	29	0.3	0.3	19	30	146	0.08	21	20	32	28	32	30	0.3	0.3
GEG20ES	GEG20ES-2RS	20	42	25	16	35.5	0.3	0.6	17	48	240	0.152	24	23	38	33	38	36	0.3	0.3
GEG25ES	GEG25ES-2RS	25	47	28	18	40.7	0.6	0.6	17	62	310	0.199	29	28	43	38	43	40	0.6	0.6
GEG30ES	GEG30ES-2RS	30	55	32	20	47	0.6	1	17	79	399	0.296	34	33	50	44	50	47	0.6	1
GEG35ES	GEG35ES-2RS	35	62	35	22	53	0.6	1	16	99	495	0.402	39	38	57	50	57	53	0.6	1
GEG40ES	GEG40ES-2RS	40	68	40	25	60	0.6	1	17	127	637	0.535	44	44	63	56	63	59	0.6	1
GEG45ES	GEG45ES-2RS	45	75	43	28	66	0.6	1	15	156	780	0.698	50	49	70	61	70	64	0.6	1
GEG50ES	GEG50ES-2RS	50	90	56	36	80	0.6	1	17	245	1220	1.42	57	54	84	73	84	77	0.6	1
GEG60ES	GEG60ES-2RS	60	105	63	40	92	1	1	17	313	1560	2.09	67	65	99	84	99	89	1	1
GEG70ES	GEG70ES-2RS	70	120	70	45	105	1	1	16	400	2000	3.01	77	75	114	87	114	102	1	1
GEG80ES	GEG80ES-2RS	80	130	75	50	115	1	1	14	488	2440	3.61	87	85	124	106	124	110	1	1
GEG90ES	GEG90ES-2RS	90	150	85	55	130	1	1	15	607	3030	5.5	98	96	144	120	144	127	1	1
GEG100ES	GEG100ES-2RS	100	160	85	55	140	1	1	14	654	3270	6.04	110	106	154	131	154	138	1	1
GEG110ES	GEG110ES-2RS	110	180	100	70	160	1	1	12	950	4750	9.74	122	116	174	146	174	154	1	1
GEG120ES	GEG120ES-2RS	120	210	115	70	180	1	1	16	1070	5350	15.1	132	126	204	168	204	177	1	1
GEG140ES	GEG140ES-2RS	140	230	130	80	200	1	1	16	1360	6800	18.9	151	146	224	186	224	196	1	1
GEG160ES	GEG160ES-2RS	160	260	135	80	225	1.1	1.1	16	1530	7650	24.8	176	166	254	214	254	224	1.1	1.1
GEG180ES	GEG180ES-2RS	180	290	155	100	250	1.1	1.1	14	2120	10600	35.9	196	187	283	233	283	245	1.1	1.1
GEG200ES	GEG200ES-2RS	200	320	165	100	275	1.1	1.1	15	2320	11600	44.9	220	207	313	260	313	272	1.1	1.1
GEG220ES	GEG220ES-2RS	220	340	175	100	300	1.1	1.1	16	2550	12700	50.9	243	227	333	286	333	299	1.1	1.1
GEG240ES	GEG240ES-2RS	240	370	190	110	325	1.1	1.1	15	3030	15190	65.3	263	247	363	310	363	323	1.1	1.1
GEG260ES	GEG260ES-2RS	260	400	205	120	350	1.1	1.1	15	3570	17850	82	285	267	393	333	393	346	1.1	1.1
GEG280ES	GEG280ES-2RS	280	430	210	120	375	1.1	1.1	15	3800	19100	96.6	310	287	423	360	423	373	1.1	1.1

注：1、外圈有一道轴向缝，内、外圈材料均为轴承钢，淬火，磷化，滑动表面涂敷二硫化钼。除型号后置代号为E外，其余型号内、外圈均有润滑油槽油孔，后置代号为-2RS为外圈两端带有密封圈；

2、外圈滚道球面可设计交叉润滑油槽，轴承型号需加“YA”，例如：GE160ESYA-2RS。

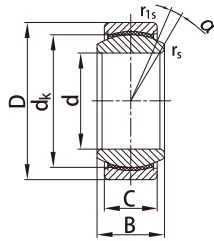
滑动摩擦副：钢/PTFE复合材料



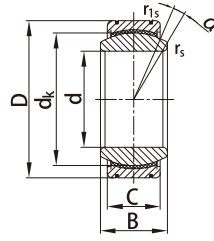
轴承型号	外形尺寸 (mm)								额定载荷 (KN)		重量 ≈kg	安装尺寸					
	d	D	B	C	dk	rs min	r1s min	α°	动载荷	静载荷		da		Da		ra	rb
												max	min	max	min	max	max
GE4C	4	12	5	3	8	0.3	0.3	16	2.1	5.4	0.003	6	6	10	8	0.3	0.3
GE5C	5	14	6	4	10	0.3	0.3	13	3.6	9.1	0.005	7	7	12	10	0.3	0.3
GE6C	6	14	6	4	10	0.3	0.3	13	3.6	9.1	0.004	8	8	12	10	0.3	0.3
GE8C	8	16	8	5	13	0.3	0.3	15	5.8	14	0.007	10	10	14	13	0.3	0.3
GE10C	10	19	9	6	16	0.3	0.3	12	8.6	21	0.011	13	13	17	17	0.3	0.3
GE12C	12	22	10	7	18	0.3	0.3	10	11	28	0.017	15	15	19	18	0.3	0.3
GE15C	15	26	12	9	22	0.3	0.3	8	18	45	0.026	18	18	23	21	0.3	0.3
GE17C	17	30	14	10	25	0.3	0.3	10	22	56	0.04	20	20	27	24	0.3	0.3
GE20C	20	35	16	12	29	0.3	0.3	9	31	78	0.064	24	23	31	28	0.3	0.3
GE25C	25	42	20	16	35.5	0.6	0.6	7	51	127	0.115	29	28	38	33	0.6	0.6
GE30C	30	47	22	18	40.7	0.6	0.6	6	65	166	0.149	34	33	43	38	0.6	0.6
GE35C	35	55	25	20	47	0.6	1	6	84	211	0.228	39	38	50	44	0.6	1
GE40C	40	62	28	22	53	0.6	1	7	104	262	0.318	45	44	57	50	0.6	1
GE45C	45	68	32	25	60	0.6	1	7	135	337	0.421	50	49	63	56	0.6	1
GE50C	50	75	35	28	66	0.6	1	6	166	415	0.562	55	54	70	61	0.6	1
GEG4C	4	14	7	4	10	0.3	0.3	20	3.6	9.1	0.005	7	6	12	10	0.3	0.3
GEG5C	5	16	9	5	13	0.3	0.3	21	5.8	14	0.008	8	7	14	12	0.3	0.3
GEG6C	6	16	9	5	13	0.3	0.3	21	5.8	14	0.006	9	8	14	12	0.3	0.3
GEG8C	8	19	11	6	16	0.3	0.3	21	8.6	21	0.014	11	10	17	15	0.3	0.3
GEG10C	10	22	12	7	18	0.3	0.3	18	11	28	0.021	13	13	20	18	0.3	0.3
GEG12C	12	26	15	9	22	0.3	0.3	18	18	45	0.033	16	15	23	21	0.3	0.3
GEG15C	15	30	16	10	25	0.3	0.3	16	22	56	0.049	19	18	27	24	0.3	0.3
GEG17C	17	35	20	12	29	0.3	0.3	19	31	78	0.083	21	20	32	28	0.3	0.3
GEG20C	20	42	25	16	35.5	0.3	0.3	17	51	127	0.153	24	23	38	33	0.3	0.3
GEG25C	25	47	28	18	40.7	0.6	0.6	17	65	166	0.203	29	28	43	38	0.6	0.6
GEG30C	30	55	32	20	47	0.6	1	17	84	211	0.304	34	33	50	44	0.6	1
GEG35C	35	62	35	22	53	0.6	1	16	104	262	0.408	39	38	57	50	0.6	1
GEG40C	40	68	40	25	60	0.6	1	17	135	337	0.542	44	44	63	56	0.6	1
GEG45C	45	75	43	28	66	0.6	1	15	166	415	0.713	50	49	70	61	0.6	1

注：1、外圈材料为碳钢，挤压成形，球面衬有PTFE复合材料；内圈材质为轴承钢，淬火，球面镀硬铬；
2、内、外圈可用不锈钢制造，轴承型号后面加“X”标识，即GE...C/X

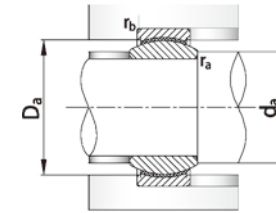
滑动摩擦副：钢/PTFE复合材料



GE...ETL-2RS



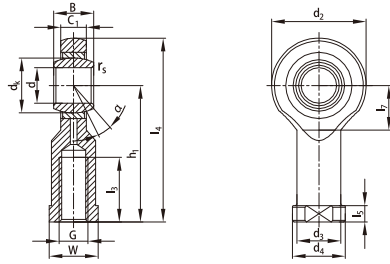
GE...XTL-2RS



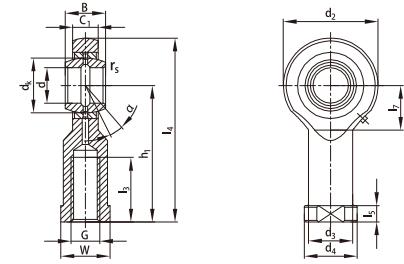
轴承型号	外形尺寸 (mm)								额定载荷 (KN)		重量 ≈kg	安装尺寸					
	d	D	B	C	dk	r _s min	r _{1s} min	α°	动载荷	静载荷		d _a		D _a		r _a	r _b
												max	min	max	min	max	max
GE15ETL-2RS	15	26	12	9	22	0.3	0.3	8	47	79	0.026	18	18	23	21	0.3	0.3
GE17ETL-2RS	17	30	14	10	25	0.3	0.3	10	60	100	0.04	20	20	27	24	0.3	0.3
GE20ETL-2RS	20	35	16	12	29	0.3	0.3	9	83	139	0.064	24	23	31	28	0.3	0.3
GE25ETL-2RS	25	42	20	16	35.5	0.6	0.6	7	135	225	0.115	29	28	38	33	0.6	0.6
GE30ETL-2RS	30	47	22	18	40.7	0.6	0.6	6	175	290	0.149	34	33	43	38	0.6	0.6
GE35ETL-2RS	35	55	25	20	47	0.6	1	6	225	375	0.228	39	38	50	44	0.6	1
GE40ETL-2RS	40	62	28	22	53	0.6	1	7	275	465	0.318	45	44	57	50	0.6	1
GE45ETL-2RS	45	68	32	25	60	0.6	1	7	360	600	0.421	50	49	63	56	0.6	1
GE50ETL-2RS	50	75	35	28	66	0.6	1	6	440	735	0.562	55	54	70	61	0.6	1
GE55ETL-2RS	55	85	40	32	74	0.6	1	7	560	940	0.864	60	59	80	70	0.6	1
GE60ETL-2RS	60	90	44	36	80	1	1	6	690	1150	1.03	66	65	84	73	1	1
GE70ETL-2RS	70	105	49	40	92	1	1	6	880	1470	1.57	77	75	99	84	1	1
GE80ETL-2RS	80	120	55	45	105	1	1	6	1130	1890	2.32	88	85	114	97	1	1
GE90ETL-2RS	90	130	60	50	115	1	1	5	1380	2300	2.79	98	96	124	106	1	1
GE100ETL-2RS	100	150	70	55	130	1	1	7	1710	2860	4.44	109	106	144	120	1	1
GE110ETL-2RS	110	160	70	55	140	1	1	6	1840	3080	4.83	120	116	154	131	1	1
GE120ETL-2RS	120	180	85	70	160	1	1	6	2680	4480	8.11	130	126	174	146	1	1
GE140XTL-2RS	140	210	90	70	180	1	1	7	3020	5040	11.2	160	146	204	168	1	1
GE160XTL-2RS	160	230	105	80	200	1	1	8	3840	6400	14.1	170	166	224	186	1	1
GE180XTL-2RS	180	260	105	80	225	1.1	1.1	6	4320	7200	18.5	192	187	253	214	1.1	1.1
GE200XTL-2RS	200	290	130	100	250	1.1	1.1	7	6000	10000	28.4	212	207	283	233	1.1	1.1
GE220XTL-2RS	220	320	135	100	275	1.1	1.1	8	6600	11000	35.7	238	227	313	260	1.1	1.1
GE240XTL-2RS	240	340	140	100	300	1.1	1.1	8	7200	12000	39.7	265	247	333	286	1.1	1.1
GE260XTL-2RS	260	370	150	110	325	1.1	1.1	7	8580	14300	51.5	280	267	363	310	1.1	1.1
GE280XTL-2RS	280	400	155	120	350	1.1	1.1	6	10000	16800	64.9	310	287	393	333	1.1	1.1
GE300XTL-2RS	300	430	165	120	375	1.1	1.1	7	10800	18000	77.6	330	307	423	360	1.1	1.1

注：1、外圈有一道轴向缝，两端带有密封圈，材料为轴承钢，淬火，磷化，球面粘贴PTFE编织物；内圈材料为轴承钢，淬火，球面镀硬铬。型号后置代号为XTL，表示外圈沿轴向剖分成两半，用锁圈固定。
2、可提供带密封圈后置代号为“2RS”和不带密封圈的向心关节轴承。

滑动摩擦副：钢/钢



SI...E

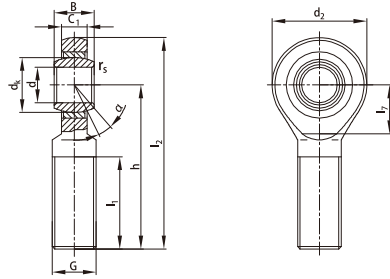


SI...ES、SIS...ES

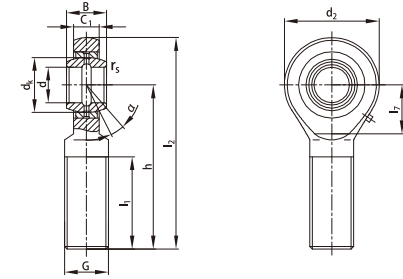
轴承型号	外形尺寸 (mm)											外形尺寸 (mm)					额定载荷(KN)		重量 ≈kg
	d	B	dk	C1 max	d2	G 6H	h1	l3 min	l4	l5	l7	W	d3	d4	rs min	α° ≈	动载荷	静载荷	
SI5E	5	6	10	4.5	21	M5	30	11	40.5	5	11.5	10	10	13	0.3	13	3.4	8.1	0.023
SI6E	6	6	10	4.5	21	M6	30	11	40.5	5	11.5	11	11	13	0.3	13	3.4	8.1	0.023
SI8E	8	8	13	6.5	24	M8	36	15	48	5	13	13	13	16	0.3	15	5.5	12.9	0.04
SI10E	10	9	16	7.5	29	M10	43	20	57.5	6.5	15	16	16	19	0.3	12	8.1	17.6	0.065
SI12E	12	10	18	8.5	34	M12	50	23	67	7	18	18	19	22	0.3	10	10	24.5	0.108
SI15ES	15	12	22	10.5	40	M14	61	30	81	8	21	21	21	26	0.3	8	16	36	0.169
SI17ES	17	14	25	11.5	46	M16	67	34	90	10	24	27	25	29	0.3	10	21	45	0.235
SI20ES	20	16	29	13.5	53	M20X1.5	77	40	103.5	10	25.5	30	28	34	0.3	9	30	60	0.335
SI25ES	25	20	35.5	18	64	M24X2	94	48	126	12	33	36	35	42	0.6	7	48	83	0.665
SI30ES	30	22	40.7	20	73	M30X2	110	56	146.5	15	37.5	46	42	50	0.6	6	62	110	1.05
SI35ES	35	25	47	22	82	M36X3	125	60	166	15	40	55	48	58	0.6	6	79	146	1.5
SI40ES	40	28	53	24	92	M39X3	142	65	188	18	47	60	52	65	0.6	7	99	180	2.05
SIS40ES	40	28	53	24	92	M42X3	142	65	188	18	47	55	52	65	0.6	7	99	180	1.94
SI45ES	45	32	60	28	102	M42X3	145	65	196	20	52	65	58	70	0.6	7	127	240	2.72
SI45ES	45	32	60	27	102	M45X3	145	65	196	20	52	60	58	70	0.6	7	127	240	2.61
SI50ES	50	35	66	31	112	M45X3	160	68	216	20	57	70	62	75	0.6	6	156	290	3.48
SIS50ES	50	35	66	31	112	M52X3	160	69	216	20	57	65	62	75	0.6	6	156	260	3.24
SI60ES	60	44	80	39	135	M52X3	175	70	242.5	20	68.5	80	70	88	1	6	245	450	5.55
SI60ES	60	44	80	39	135	M60X4	175	73	242.5	20	68.5	75	70	88	1	6	245	300	4.99
SI70ES	70	49	92	43	160	M56X4	200	80	280	20	81	85	80	98	1	6	313	610	8.72
SIS70ES	70	49	92	42	160	M72X4	200	80	280	20	81	80	85	98	1	6	313	470	8.33
SI80ES	80	55	105	48	180	M64X4	230	85	320	25	91	95	95	110	1	6	400	750	12.9
SIS80ES	80	55	105	47	180	M80X4	230	85	320	25	91	100	95	110	1	6	400	600	11.7

注：1、组装杆端关节轴承由杆端体和向心关节轴承GE...E或GE...ES组装而成，杆端体材料是碳钢，表面镀锌；除型号后置代号为E外，其余型号可通过油杯或杆端油孔润滑；
 2、若是左旋螺纹，轴承型号和螺纹标记需加“L”和“左”，例如：SIL20ES M20X1.5 左-6H；
 3、可提供不同螺距或螺纹精度有特殊要求的杆端关节轴承。

滑动摩擦副：钢/钢



SA...E

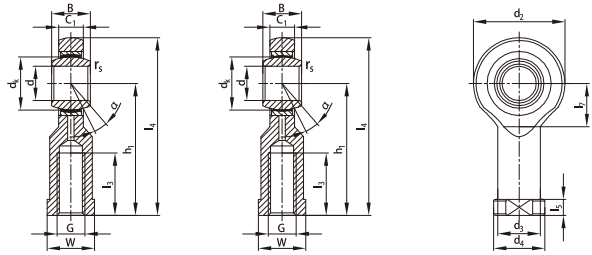


SA...ES、SAS...ES

轴承型号	外形尺寸 (mm)									外形尺寸 (mm)				额定载荷(KN)		重量 ≈kg
	d	B	dk	C ₁ max	d ₂	G 6g	h	l ₁ min		l ₂	l ₇	r _s min	α° ≈	动载荷	静载荷	
SA5E	5	6	10	4.5	21	M5	36	16	46.5	11.5	0.3	13	3.4	3.9	0.015	
SA6E	6	6	10	4.5	21	M6	36	16	46.5	11.5	0.3	13	3.4	5.5	0.016	
SA8E	8	8	13	6.5	24	M8	42	21	54	13	0.3	15	5.5	10	0.026	
SA10E	10	9	16	7.5	29	M10	48	26	62.5	15.5	0.3	12	8.1	16	0.05	
SA12E	12	10	18	8.5	34	M12	54	28	71	18	0.3	10	10	23	0.068	
SA15ES	15	12	22	10.5	40	M14	63	34	83	21	0.3	8	16	32	0.12	
SA17ES	17	14	25	11.5	46	M16	69	36	92	24	0.3	10	21	44	0.19	
SA20ES	20	16	29	13.5	53	M20X1.5	78	43	104.5	25.5	0.3	9	30	60	0.3	
SA25ES	25	20	35.5	18	64	M24X2	94	53	126	31	0.6	7	48	83	0.555	
SA30ES	30	22	40.7	20	73	M30X2	110	65	146.5	35.5	0.6	6	62	110	0.875	
SA35ES	35	25	47	22	82	M36X3	140	82	181	41	0.6	6	79	146	1.42	
SA40ES	40	28	53	24	92	M39X3	150	86	196	47	0.6	7	99	180	1.85	
SAS40ES	40	28	53	23	92	M42X3	145	86	191	47	0.6	7	99	180	2.04	
SA45ES	45	32	60	28	102	M42X3	163	92	214	52	0.6	7	127	240	2.49	
SAS45ES	45	32	60	27	102	M45X3	165	95	216	52	0.6	7	127	240	2.74	
SA50ES	50	35	66	31	112	M45X3	185	104	241	60	0.6	6	156	290	3.58	
SAS50ES	50	35	66	30	112	M52X3	195	110	251	60	0.6	6	156	290	4.07	
SA60ES	60	44	80	39	135	M52X3	210	115	277.5	75.5	1.0	6	245	450	5.89	
SAS60ES	60	44	80	38	135	M60X4	225	120	292.5	75.5	1.0	6	245	450	6.79	
SA70ES	70	49	92	43	160	M56X4	235	125	315	95	1.0	6	313	610	8.51	
SAS70ES	70	59	92	42	160	M72X4	265	132	345	95	1.0	6	313	610	11.2	
SA80ES	80	55	105	48	180	M64X4	270	140	360	105.5	1.0	6	400	750	12.3	
SAS80ES	80	55	105	47	180	M80X4	295	147	385	105.5	1.0	6	400	750	15.3	

- 注：1、组装杆端关节轴承由杆端体和向心关节轴承GE...E或GE...ES组装而成，杆端体材料是碳钢，表面镀锌；除型号后置代号为E外，其余型号可通过油杯或杆端油孔润滑；
 2、若是左旋螺纹，轴承型号和螺纹标记需加“L”和“左”，例如：SAL20ES M20X1.5 左-6g。
 3、可提供不同螺距或螺纹精度有特殊要求的杆端关节轴承。

滑动摩擦副：钢/PTFE复合材料



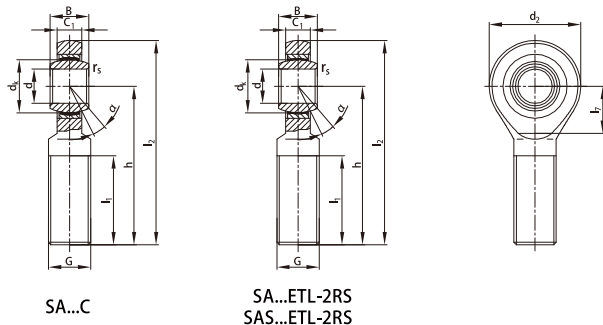
SI...C

SI...ETL-2RS
SIS...ETL-2RS

轴承型号	外形尺寸 (mm)											外形尺寸 (mm)					额定载荷 (KN)		重量 ≈kg
	d	B	d _k	C ₁ max	d ₂	G 6H	h ₁	l ₃ min	l ₄	l ₅	l ₇	W	d ₃	d ₄	r _s min	α° ≈	动载荷	静载荷	
SI5C	5	6	10	4.5	21	M5	30	11	40.5	5	11.5	10	10	13	0.3	13	3.6	8.1	0.023
SI6C	6	6	10	4.5	21	M6	30	11	40.5	5	11.5	11	11	13	0.3	13	3.6	8.1	0.023
SI8C	8	8	13	6.5	24	M8	36	15	48	5	13	13	13	16	0.3	15	5.8	12.9	0.04
SI10C	10	9	16	7.5	29	M10	43	20	57.5	6.5	15	16	16	19	0.3	12	8.6	17.6	0.065
SI12C	12	10	18	8.5	34	M12	50	23	67	7	18	18	19	22	0.3	10	11	24.5	0.108
SI15C	15	12	22	10.5	40	M14	61	30	81	8	21	21	21	26	0.3	8	18	36	0.169
SI15ETL-2RS	15	12	22	10.5	40	M14	61	30	81	8	21	21	21	26	0.3	8	25	36	0.169
SI17C	17	14	25	11.5	46	M16	67	34	90	10	24	27	25	29	0.3	10	22	45	0.235
SI17ETL-2RS	17	14	25	11.5	46	M16	67	34	90	10	24	27	25	29	0.3	10	32	45	0.235
SI20C	20	16	29	13.5	53	M20X1.5	77	40	103.5	10	25.5	30	28	34	0.3	9	31	60	0.335
SI20ETL-2RS	20	16	29	13.5	53	M20X1.5	77	40	103.5	10	25.5	30	28	34	0.3	9	45	60	0.335
SI25C	25	20	35.5	18	64	M24X2	94	48	126	12	33	36	35	42	0.6	7	51	85	0.665
SI25ETL-2RS	25	20	35.5	18	64	M24X2	94	48	126	12	33	36	35	42	0.6	7	85	85	0.665
SI30C	30	22	40.7	20	73	M30X2	110	56	146.5	15	37.5	46	42	50	0.6	6	65	110	1.05
SI30ETL-2RS	30	22	40.7	20	73	M30X2	110	56	146.5	15	37.5	46	42	50	0.6	6	110	110	1.05
SI35ETL-2RS	35	25	47	22	82	M36X3	125	60	166	15	40	55	48	58	0.6	6	140	146	1.50
SI40ETL-2RS	40	28	53	24	92	M39X3	142	65	188	18	47	60	52	65	0.6	7	175	180	2.05
SIS40ETL-2RS	40	28	53	24	92	M42X3	142	65	188	18	47	55	52	65	0.6	7	99	180	1.94
SI45ETL-2RS	45	32	60	28	102	M42X3	145	65	196	20	52	65	58	70	0.6	7	225	240	2.72
SIS45ETL-2RS	45	32	60	27	102	M45X3	145	65	196	20	52	60	58	70	0.6	7	127	240	2.61
SI50ETL-2RS	50	35	66	31	112	M45X3	160	68	216	20	57	70	62	75	0.6	6	275	290	3.48
SIS50ETL-2RS	50	35	66	31	112	M52X3	160	69	216	20	57	65	62	75	0.6	6	156	260	3.24
SI60ETL-2RS	60	44	80	39	135	M52X3	175	70	242.5	20	68.5	80	70	88	1	6	430	450	5.55
SIS60ETL-2RS	60	44	80	39	135	M60X4	175	73	242.5	20	68.5	75	70	88	1	6	245	300	4.99
SI70ETL-2RS	70	49	92	43	160	M56X4	200	80	280	20	81	85	80	98	1	6	550	610	8.72
SIS70ETL-2RS	70	49	92	42	160	M72X4	200	80	280	20	81	80	85	98	1	6	313	470	8.33
SI80ETL-2RS	80	55	105	48	180	M64X4	230	85	320	25	91	95	95	110	1	6	705	750	12.9
SIS80ETL-2RS	80	55	105	47	180	M80X4	230	85	320	25	91	100	95	110	1	6	400	600	11.7

- 注：1、自润滑组装杆端关节轴承SI...C由杆端体和自润滑向心关节轴承GE...C组装而成，SI...ETL-2RS由杆端体和自润滑向心关节轴承GE...ETL-2RS组装而成。杆端体材料是碳钢，表面镀锌；无需润滑；
2、若是左旋螺纹，轴承型号和螺纹标记需加“L”和“左”，例如：SIL20ES M20X1.5 左-6H。
3、可提供不同螺距或螺纹精度有特殊要求的杆端关节轴承。

滑动摩擦副：钢/PTFE复合材料



轴承型号	外形尺寸 (mm)										外形尺寸 (mm)			额定载荷(KN)		重量 ≈kg
	d	B	dk	C1 max	d2	G 6g	h	l1 min	l2		l7	rs min	α° ≈	动载荷	静载荷	
SA5C	5	6	10	4.5	21	M5	36	16	46.5		11.5	0.3	13	3.6	3.9	0.015
SA6C	6	6	10	4.5	21	M6	36	16	46.5		11.5	0.3	13	3.6	5.5	0.016
SA8C	8	8	13	6.5	24	M8	42	21	54		13	0.3	15	5.8	10	0.026
SA10C	10	9	16	7.5	29	M10	48	26	62.5		15.5	0.3	12	8.6	16	0.05
SA12C	12	10	18	8.5	34	M12	54	28	71		18	0.3	10	11	23	0.068
SA15C	15	12	22	10.5	40	M14	63	34	83		21	0.3	8	18	32	0.12
SA15ETL-2RS	15	12	22	10.5	40	M14	63	34	83		21	0.3	8	25	32	0.12
SA17C	17	14	25	11.5	46	M16	69	36	92		24	0.3	10	22	44	0.19
SA17ETL-2RS	17	14	25	11.5	46	M16	69	36	92		24	0.3	10	32	44	0.19
SA20C	20	16	29	13.5	53	M20X1.5	78	43	104.5		25.5	0.3	9	31	60	0.3
SA20ETL-2RS	20	16	29	13.5	53	M20X1.5	78	43	104.5		25.5	0.3	9	45	60	0.3
SA25C	25	20	35.5	18	64	M24X2	94	53	126		31	0.6	7	51	85	0.555
SA25ETL-2RS	25	20	35.5	18	64	M24X2	94	53	126		31	0.6	7	85	85	0.555
SA30C	30	22	40.7	20	73	M30X2	110	65	146.5		35.5	0.6	6	65	110	0.875
SA30ETL-2RS	30	22	40.7	20	73	M30X2	110	65	146.5		35.5	0.6	6	110	110	0.875
SA35ETL-2RS	35	25	47	22	82	M36X3	140	82	181		41	0.6	6	140	146	1.42
SA40ETL-2RS	40	28	53	24	92	M39X3	150	86	196		47	0.6	7	175	180	1.85
SAS40ETL-2RS	40	28	53	23	92	M42X3	145	86	191		47	0.6	7	99	180	2.04
SA45ETL-2RS	45	32	60	28	102	M42X3	163	92	214		52	0.6	7	225	240	2.49
SAS45ETL-2RS	45	32	60	27	102	M45X3	165	95	216		52	0.6	7	127	240	2.74
SA50ETL-2RS	50	35	66	31	112	M45X3	185	104	241		60	0.6	6	275	290	3.58
SAS50ETL-2RS	50	35	66	30	112	M52X3	195	110	251		60	0.6	6	156	290	4.07
SA60ETL-2RS	60	44	80	39	135	M52X3	210	115	277.5		75.5	1	6	430	450	5.89
SAS60ETL-2RS	60	44	80	38	135	M60X4	225	120	292.5		75.5	1	6	245	450	6.79
SA70ETL-2RS	70	49	92	43	160	M56X4	235	125	315		95	1	6	550	610	8.51
SAS70ETL-2RS	70	49	92	42	160	M72X4	265	132	345		95	1	6	313	610	11.2
SA80ETL-2RS	80	55	105	48	180	M64X4	270	140	360		105.5	1	6	705	750	12.3
SAS80ETL-2RS	80	55	105	47	180	M80X4	295	147	385		105.5	1	6	400	750	15.3

注：1、自润滑组装杆端关节轴承SA...C由杆端体和自润滑向心关节轴承GE...C组装而成，SA...ETL-2RS由杆端体和自润滑向心关节轴承GE...ETL-2RS组装而成，杆端体材料是碳钢，表面镀锌；无需润滑；
 2、若是左旋螺纹，轴承型号和螺纹标记需加“L”和“左”，例如：SAL20ES M20X1.5 左-6g。
 3、可提供不同螺距或螺纹精度有特殊要求的杆端关节轴承。