

## 带座外球面球轴承

带座外球面球轴承是由双面密封且外圈具有球形截面的内圈加宽深沟球轴承和轴承座组成的轴承单元，轴承与轴承座间以球面配合实现自动调心，补偿因安装误差产生的轴向不重合、长轴挠度及安装底面变形。

带座外球面球轴承结构紧凑，装拆方便，适用于简单支承，常用于采矿、冶金、农业、化工、输送机械等。

带座外球面轴承的种类主要有：带立式座轴承、带菱形座轴承、带圆形座轴承、带滑块座轴承、带环形座轴承、带悬挂式座式轴承、带悬吊式座式轴承、带三角形座轴承等。

带立式座外球面轴承

内径  $d$ : 12 ~ 60 mm

UCP型

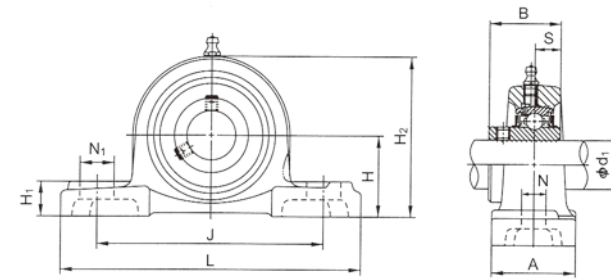
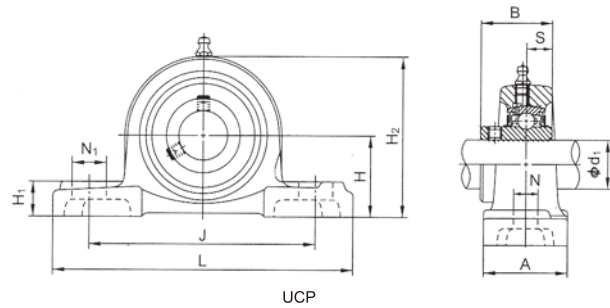


$d_1$ (mm)	带座轴承 型号	外形尺寸 (mm)										螺栓 规格	轴承 型号	轴 承		座 型 号	重 量 (kg)
		H	L	A	J	N	$N_1$	$H_1$	$H_2$	B	S			基本额定动载荷 $C_r(N)$	基本额定静载荷 $C_{or}(N)$		
12	UCP201	30.2	127	38	95	13	19	13	60	31	12.7	M10	UC201	12800	6600	P203	0.8
15	UCP202	30.2	127	38	95	13	19	13	60	31	12.7	M10	UC202	12800	6600	P203	0.78
17	UCP203	30.2	127	38	95	13	19	13	60	31	12.7	M10	UC203	12800	6600	P203	0.75
20	UCP204	33.3	127	38	95	13	19	14	65	31	12.7	M10	UC204	12800	6600	P204	0.73
25	UCP205	36.5	140	38	105	13	19	15	71	34.1	14.3	M10	UC205	14000	7800	P205	0.91
	UCP305	45	175	45	132	17	20	15	85	38	15	M14	UC305	22400	11500	P305	1.52
30	UCP206	42.9	165	48	121	17	21	17	83	38.1	15.9	M14	UC206	19400	11200	P206	1.32
	UCP306	50	180	50	140	17	20	18	95	43	17	M14	UC306	28100	15800	P306	1.92
35	UCP207	47.6	167	48	127	17	21	18	93	42.9	17.5	M14	UC207	25600	15200	P207	1.72
	UCP307	56	210	56	160	17	25	20	106	48	19	M14	UC307	33400	19200	P307	2.66
40	UCP208	49.2	184	54	137	17	21	18	98	49.2	19	M14	UC208	32600	19800	P208	2.14
	UCP308	60	220	60	170	17	27	22	116	52	19	M14	UC308	40700	24000	P308	3.5
45	UCP209	54	190	54	146	17	21	20	106	49.2	19	M14	UC209	32700	20400	P209	2.45
	UCP309	67	245	67	190	20	30	24	129	57	22	M16	UC309	52800	31800	P309	4.68
50	UCP210	57.2	206	60	159	20	25	21	114	51.6	19	M16	UC210	35000	23100	P210	3.1
	UCP310	75	275	75	212	20	35	27	143	61	22	M16	UC310	61800	37900	P310	6.44
55	UCP211	63.5	219	60	171	20	25	23	126	55.6	22.2	M16	UC211	43300	29200	P211	3.85
	UCP311	80	310	80	236	20	38	30	154	66	25	M16	UC311	71600	44800	P311	7.69
60	UCP212	69.8	241	70	184	20	25	25	138	65.1	25.4	M16	UC212	47700	32900	P212	5.1
	UCP312	85	330	85	250	25	38	32	165	71	26	M20	UC312	81800	51800	P312	9.4

带立式座外球面轴承

内径  $d$ : 65 ~ 140 mm

UCP型

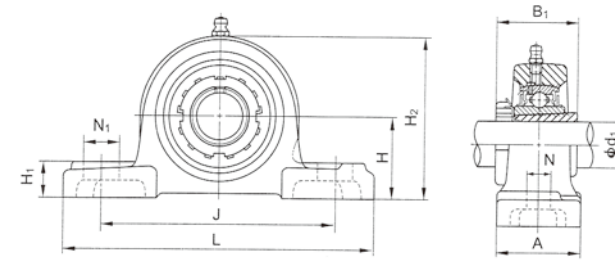
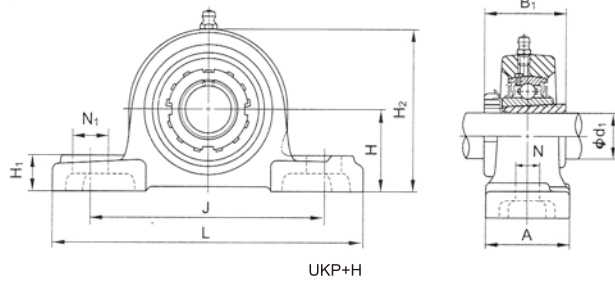


$d_1$ (mm)	带座轴承 型号	外形尺寸 (mm)										螺栓 规格	轴承型号	轴 承		座 型 号	重 量 (kg)
		H	L	A	J	N	$N_1$	$H_1$	$H_2$	B	S			基本额定动载荷 $C_r(N)$	基本额定静载荷 $C_{or}(N)$		
65	UCP213	76.2	264	70	203	25	30	27	151	65.1	25.4	M20	UC213	57200	40000	P213	6.26
	UCP313	90	340	90	260	25	38	32	176	75	30	M20	UC313	97500	60000	P313	10.7
70	UCP214	79.4	266	72	210	25	30	27	157	74.6	30.2	M20	UC214	62200	44000	P214	6.9
	UCP314	95	360	90	280	27	40	35	186	78	33	M22	UC314	111000	68000	P314	12.4
75	UCP215	82.6	275	74	217	25	30	28	163	77.8	33.3	M20	UC215	66100	49500	P215	7.62
	UCP315	100	380	100	290	27	40	35	198	82	32	M22	UC315	119000	76500	P315	14.8
80	UCP216	88.9	292	78	232	25	30	30	175	82.6	33.3	M20	UC216	72500	53000	P216	9.03
	UCP316	106	400	110	300	27	40	35	209	86	34	M22	UC316	130000	86500	P316	18.5
85	UCP217	95.2	310	83	247	25	30	32	187	85.7	34.1	M20	UC217	83500	64000	P217	11.28
	UCP317	112	420	110	320	33	45	40	220	96	40	M28	UC317	140000	96500	P317	20.3
90	UCP218	101.6	327	88	262	27	36	33	200	96	39.7	M22	UC218	96000	71500	P218	13.45
	UCP318	118	430	110	330	33	45	40	234	96	40	M28	UC318	151000	108000	P318	22.8
95	UCP319	125	470	120	360	36	50	46	248	103	41	M30	UC319	159000	118000	P319	29
100	UCP320	140	490	120	380	36	50	46	273	108	42	M30	UC320	174000	140000	P320	35.1
105	UCP321	140	490	120	380	36	50	55	278	112	44	M30	UC321	183000	153100	P321	36.6
110	UCP322	150	520	140	400	40	55	60	295	117	46	M33	UC322	205000	178800	P322	42.5
120	UCP324	160	570	140	450	40	55	70	321	126	51	M33	UC324	207000	184800	P324	53.5
130	UCP326	180	600	140	480	40	55	80	354	135	54	M33	UC326	229000	214300	P326	72.1
140	UCP328	200	620	140	500	40	55	80	388	145	59	M33	UC328	255000	246000	P328	89.1

带立式座外球面轴承

内径  $d_1$ : 20 ~ 60 mm

UKP+H型



$d_1$ (mm)	带座轴承 型号	外形尺寸 (mm)									螺栓 规格	轴承型号	轴 承		座 型 号	重 量 (kg)
		H	L	A	J	N	$N_1$	$H_1$	$H_2$	$B_1$			基本额定动载荷 $C_r(N)$	基本额定静载荷 $C_{or}(N)$		
20	UKP205+H2305	36.5	140	38	105	13	19	15	71	35	M10	UK205+H2305	14000	7800	P205	0.94
	UKP305+H2305	45	175	45	132	17	20	16	84	35	M14	UK305+H2305	21300	11200	P305	1.6
25	UKP206+H2306	42.9	165	48	121	17	21	17	83	38	M14	UK206+H2306	19400	11200	P206	1.4
	UKP306+H2306	50	180	50	140	17	20	19	94	38	M14	UK306+H2306	28100	15800	P306	1.9
30	UKP207+H2307	47.6	167	48	127	17	21	18	93	43	M14	UK207+H2307	25600	15200	P207	1.78
	UKP307+H2307	56	210	56	160	17	25	21	105	43	M14	UK307+H2307	33400	19200	P307	2.7
35	UKP208+H2308	49.2	184	54	137	17	21	18	98	46	M14	UK208+H2308	32600	19800	P208	2.09
	UKP308+H2308	60	220	60	170	17	27	23	116	46	M14	UK308+H2308	40700	24000	P308	3.0
40	UKP209+H2309	54	190	54	146	17	21	20	106	50	M14	UK209+H2309	32700	20400	P209	2.54
	UKP309+H2309	67	245	67	190	20	30	25	128	50	M16	UK309+H2309	52800	31800	P309	4.6
45	UKP210+H2310	57.2	206	60	159	20	25	21	114	55	M16	UK213+H2310	35000	23100	P210	3.22
	UKP310+H2310	75	275	75	212	20	35	28	143	55	M16	UK310+H2310	61800	37900	P310	6.2
50	UKP211+H2311	63.5	219	60	171	20	25	23	126	59	M16	UK211+H2311	43300	29200	P211	3.98
	UKP311+H2311	80	310	80	236	20	38	31	154	59	M16	UK311+H2311	71600	44800	P311	7.6
55	UKP212+H2312	69.8	241	70	184	20	25	25	13	62	M16	UK212+H2312	47700	32900	P212	5.13
	UKP312+H2312	85	330	85	250	25	38	33	165	62	M20	UK312+H2312	81800	51800	P312	9.3
60	UKP213+H2313	76.2	264	70	203	25	30	27	151	65	M20	UK213+H2313	57200	40000	P213	6.35
	UKP313+H2313	90	340	90	260	25	38	36	174	65	M20	UK313+H2313	97500	60000	P313	9.8

带立式座外球面轴承  
内径  $d_1$ : 65 ~ 125 mm  
UKP+H型



UKP+H

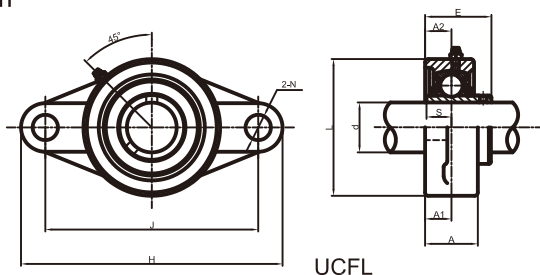
$d_1$ (mm)	带座轴承 型号	外形尺寸 (mm)										螺栓 规格	轴承型号	轴 承		座 型 号	重量 (kg)
		H	L	A	J	N	$N_1$	$H_1$	$H_2$	$B_1$	基本额定动载荷 $C_r(N)$			基本额定静载荷 $C_{or}(N)$			
65	UKP215+H2315	82.6	275	74	217	25	30	28	163	73	M20	UK215+H2315	66100	49500	P215	8	
	UKP315+H2315	100	380	100	290	27	40	40	197	73	M22	UK315+H2315	119000	76500	P315	13.7	
70	UKP216+H2316	88.9	292	78	232	25	30	30	175	78	M20	UK216+H2316	72500	53000	P216	9.5	
	UKP316+H2316	106	400	110	300	27	40	45	209	78	M22	UK316+H2316	130000	86500	P316	16.6	
75	UKP217+H2317	95.2	310	83	247	25	30	32	187	82	M20	UK217+H2317	83500	64000	P217	11.83	
	UKP317+H2317	112	420	110	320	33	45	45	221	82	M27	UK317+H2317	140000	96500	P317	18.6	
80	UKP218+H2318	101.6	327	88	262	27	36	33	200	86	M22	UK218+H2318	96000	71500	P218	13.68	
	UKP318+H2318	118	430	110	330	33	45	50	233	86	M27	UK318+H2318	151000	108000	P318	21.1	
85	UKP319+H2319	125	470	120	360	36	50	50	250	90	M30	UK319+H2319	159000	118000	P319	26.5	
90	UKP320+H2320	140	490	120	380	36	50	55	275	97	M30	UK320+H2320	174000	140000	P320	34.3	
100	UKP322+H2322	150	520	140	400	40	55	60	295	105	M33	UK322+H2322	205000	178800	P322	42.6	
110	UKP324+H2324	160	570	140	450	40	55	70	321	112	M33	UK324+H2324	207000	184800	P324	53.0	
115	UKP326+H2326	180	600	140	480	40	55	80	354	121	M33	UK326+H2326	229000	214300	P326	72.4	
	UKP328+H2328	200	620	140	500	40	55	80	388	131	M33	UK328+H2328	255000	246000	P328	89.4	



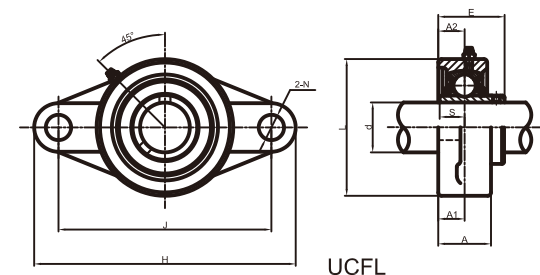
带菱形座外球面轴承

内径  $d$ : 12 ~ 90 mm

UCFL型



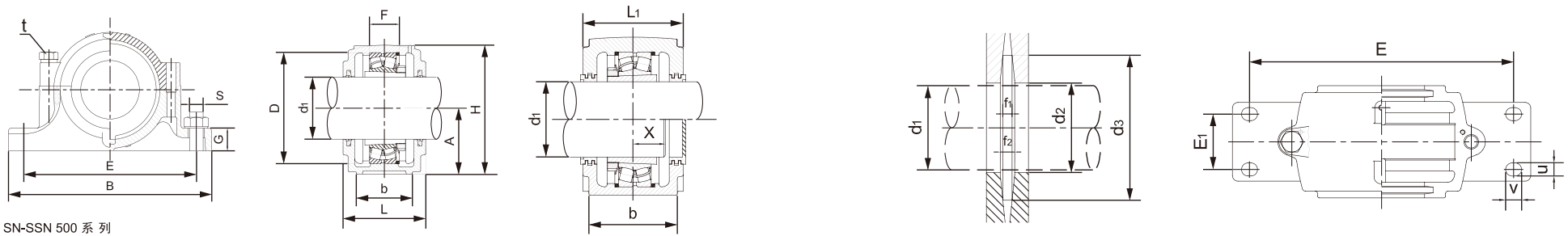
UCFL



UCFL

$d_1$ (mm)	带座轴承 型号	外形尺寸 (mm)										螺栓 规格	轴承型号	轴 承		座 型 号	重量 (kg)
		H	J	L	$A_2$	$A_1$	A	N	E	S	基本额定动载荷 $C_r(N)$			基本额定静载荷 $C_{or}(N)$			
12	UCFL201	113	90	60	15	11	25.50	12	33.30	12.70		M10	UC201	12800	6600	FL204	0.56
15	UCFL202	113	90	60	15	11	25.50	12	33.30	12.70		M10	UC202	12800	6600	FL204	0.54
17	UCFL203	113	90	60	15	11	25.50	12	33.30	12.70		M10	UC203	12800	6600	FL204	0.53
20	UCFL204	113	90	60	15	11	25.50	12	33.30	12.70		M10	UC204	12800	6600	FL204	0.52
25	UCFL205	130	99	68	16	13	27	16	35.80	14.30		M14	UC205	14000	7800	FL205	0.64
30	UCFL206	148	117	80	18	13	31	16	40.20	15.90		M14	UC206	19400	11200	FL206	0.93
35	UCFL207	161	130	90	19	15	34	16	44.40	17.50		M14	UC207	25600	15200	FL207	1.20
40	UCFL208	175	144	100	21	15	36	16	51.20	19.00		M14	UC208	32600	19800	FL208	1.59
45	UCFL209	188	148	108	22	16	38	19	52.20	19.00		M16	UC209	32700	20400	FL209	1.84
50	UCFL210	197	157	115	22	16	40	19	54.60	19.00		M16	UC210	35000	23100	FL210	2.15
55	UCFL211	224	184	130	25	18	43	19	58.40	22.20		M16	UC211	43300	29200	FL211	3.10
60	UCFL212	250	202	140	29	18	48	23	68.70	25.40		M20	UC212	47700	32900	FL212	3.99
65	UCFL213	258	210	155	30	22	50	23	69.70	25.40		M20	UC213	57200	40000	FL213	4.96
70	UCFL214	265	216	160	31	22	54	23	75.40	30.20		M20	UC214	62200	44000	FL214	5.60
75	UCFL215	275	225	165	34	22	56	23	78.50	33.30		M20	UC215	66100	49500	FL215	6.21
80	UCFL216	290	233	180	34	22	58	25	83.30	33.30		M22	UC216	72500	53000	FL216	7.69
85	UCFL217	305	248	190	36	24	63	25	87.60	34.10		M22	UC217	83500	64000	FL217	9.15
90	UCFL218	320	265	205	40	24	68	25	96.30	39.70		M22	UC218	96000	71500	FL218	10.95

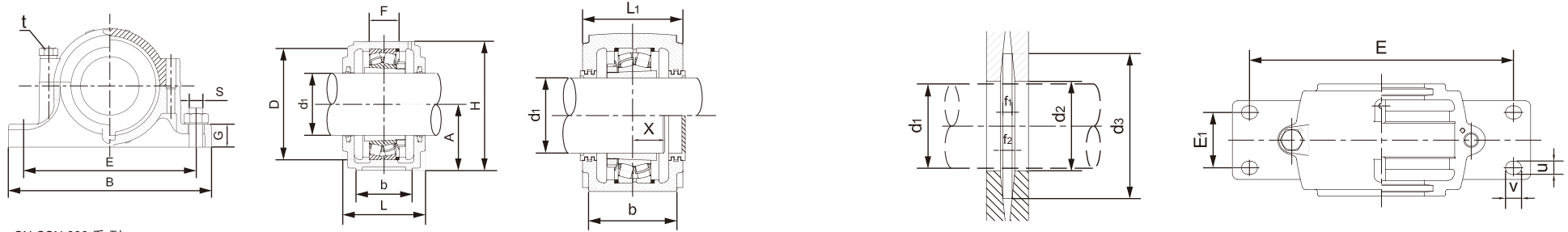




SN-SSN 500 系列

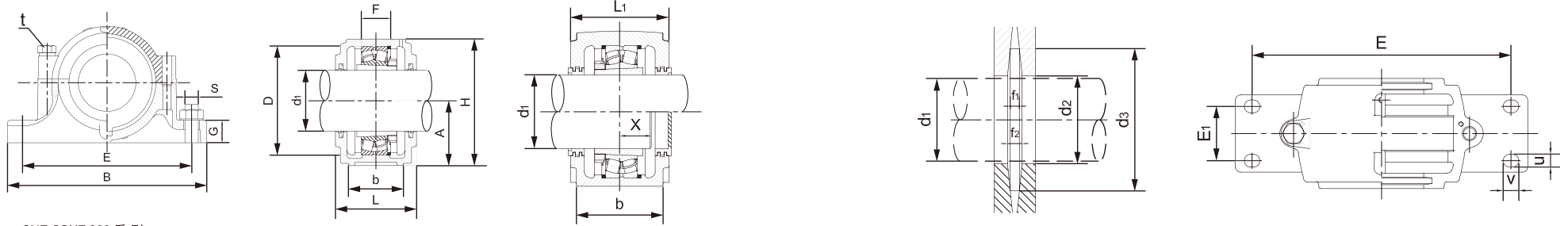
型号	轴颈尺寸 d1		尺寸(mm)													d2H12 mm	d3 H12	尺寸(mm)						轴承型号				紧定套		定位环	
			D H7	B	b	G	F H13	A h13	L	H	E	E1	L1	X	t			f1 H13	f2	u	v	S		重量(kg)	自动调心 球轴承	自动调心 滚子轴承	公制	英制	型号	数量	
	mm	in	2螺栓	4螺栓	SN5	SSN5																									
SN 505	20	3/4	52	165	46	22	25	40	67	75	130	25	-	22	21.5	31	M8	3	4.2	15	20	M12	M8	1.5	2.3	1205K 2205K	- 22205K	H205 H305	HE205 HE305	52x5 52x7	2 1
SN 506	25	1	62	185	52	22	30	50	77	90	150	25	-	22	26.5	38	M8	4	5.4	15	20	M12	M10	1.74	2.8	1206K 2206K	- 22206K	H206 H306	HE206 HE306	62x7 62x10	2 1
SN 507	30	1 1/8	72	185	52	22	33	50	82	95	150	25	-	24	31.5	43	M10	4	5.4	15	20	M12	M10	1.9	3.2	1207K 2207K	- 22207K	H207 H307	HE207 HE307	72x8 72x10	2 1
SN 508	35	1 1/4	80	205	60	25	33	60	85	110	170	30	-	26	36.5	48	M10	4	5.4	15	20	M12	M10	2.63	3.2	1208K 2208K	- 22208K	H208 H308	HE208 HE308	80x7.5 80x10	2 1
SN SSN 509	40	1 1/2	85	205	60	25	31	60	85	112	170	30	90	28	41.5	53	M10	4	5.4	15	20	M12	M10	2.64	3.7	1209K 2209K	- 22209K	H209 H309	HE209 HE309	85x6 85x8	2 1
SN SSN 510	45	1 3/4	90	205	60	25	33	60	90	115	170	30	95	28	46.5	58	M10	4	5.4	15	20	M12	M10	2.8	3.8	1210K 2210K	- 22210K	H210 H310	HE210 HE310	90x6.5 90x10	2 1
SN SSN 511	50	2	100	255	70	28	33	70	95	130	210	35	100	30	51.5	67	M12	5	6.9	18	23	M16	M12	4.32	6.2	1211K 2211K	- 22211K	H211 H311	HE211 HE311	100x6 100x8	2 1
SN SSN 512	55	2 1/8	110	255	70	30	38	70	105	135	210	35	110	32	56.5	72	M12	5	6.9	18	23	M16	M12	4.99	6.5	1212K 2212K	- 22212K	H212 H312	HE212 HE312	110x8 110x10	2 1
SN SSN 513	60	2 1/4	120	275	80	30	43	80	110	150	230	40	115	36	62	77	M12	5	6.8	18	23	M16	M12	5.64	8.3	1213K 2213K	- 22213K	H213 H313	HE213 HE313	120x10 120x12	2 1
SN SSN 515	65	2 1/2	130	280	80	30	41	80	115	155	230	40	120	38	67	82	M12	5	6.8	18	23	M16	M12	6.19	9.0	1215K 2215K	- 22215K	H215 H315	HE215 HE315	130x8 130x10	2 1
SN SSN 516	70	2 3/4	140	315	90	32	43	95	120	175	260	50	125	40	72	89	M16	6	8.1	22	27	M20	M12	8.17	12.1	1216K 2216K	- 22216K	H216 H316	HE216 HE316	140x8.5 140x10	2 1
SN SSN 517	75	3	150	320	90	32	46	95	125	185	260	50	130	42	77	94	M16	6	8.1	22	27	M20	M12	9.37	12.2	1217K 2217K	- 22217K	H217 H317	HE217 HE317	150x9 150x10	2 1
SN SSN 518	80	3 1/4	160	345	100	35	62.4	100	145	195	290	50	150	50	82	99	M16	6	8.1	22	27	M20	M16	11.5	15.2	1218K 2218K	- 22218K	H218 H318	HE218 HE318	160x16.2 160x11.2	2 2
SN SSN 519	85	-	170	345	100	35	53	112	140	210	290	50	152	-	87	104	M16	6	8.1	22	27	M20	M16	13.5	17.7	1219K 2219K	- 22219K	H219 H319	-	170x10.5 170x10	2 1
SN SSN 520	90	3 1/2	180	380	110	40	70.3	112	160	218	320	60	165	54	92	111	M20	7	9.3	26	32	M24	M16	16.3	20.5	2220K 23220K	- 22220K	H320 H2320	HE320 HE2320	180x12.1 180x10	2 1
SN SSN 522	100	4	200	410	120	45	80	125	175	240	350	70	180	60	102	125	M20	8	10.8	26	32	M24	M16	25.1	29.2	2222K 23222K	- 22222K	H322 H2322	HE322 HE2322	200x13.5 200x10	2 1
SN SSN 524	110	4 1/4	215	410	120	45	86	140	185	270	350	70	190	64	113	135	M20	8	10.7	26	34	M24	M16	27.2	33	2224K 23224K	- 22224K	H3124 H2324	HE3124 HE2324	215x14 215x10	2 1
SN SSN 526	115	4 1/2	230	445	130	50	90	150	190	290	380	70	195	64	118	140	M24	8	10.7	28	35	M24	M20	35.2	40.9	2226K 23226K	- 22226K	H3126 H2326	HE3126 HE2326	230x13 230x10	2 1
SN SSN 528	125	5	250	500	150	50	98	150	205	305	420	80	210	70	128	154	M24	9	12.2	34	44	M30	M24	43.7	48.6	2228K 23228K	- 22228K	H3128 H2328	HE3128 HE2328	250x15 250x10	2 1
SN SSN 530	135	5 1/4	270	530	160	60	106	160	220	325	450	90	225	76	138	164	M24	9	12.2	34	42	M30	M24	45.3	56.2	22230K 23230K	- 22230K	H3130 H2330	HE3130 HE2330	270x16.5 270x10	2 1
SN SSN 532	140	5 1/2	290	550	160	60	114	170	235	345	470	90	240	80	143	173	M24	10	13.7	32	44	M30	M24	50.75	68.5	22232K 23232K	- 22232K	H3132 H2332	HE3132 HE2332	290x17 290x10	2 1





SN-SSN 600 系列

型号	轴颈尺寸 d1		尺寸(mm)														尺寸(mm)						轴承型号		紧定套		定位环				
			D	B	b	G	F	A	L	H	E	E1	L1	X	d2H12	d3	t	f1	f2	u	v	s		重量(kg)	自动调心球轴承	自动调心滚子轴承	公制	英制	型号	数量	
	mm	in	H7	H13	h13	mm	H12	2螺栓	4螺栓	SSN6	SSN6	球轴承	滚子轴承	制	制	型号	数量														
SN 605	20	3/4	62	185	52	22	34	50	80	90	150	25	-	27	31	31	M8	3	4.2	16	20	M12	M10	1.5	2.3	1305K 2305K	-	H305 H2305	HE305 HE2305	62X8.5 62X10	2 1
SN 606	25	1	72	185	52	22	37	50	82	95	150	25	-	27	38	38	M10	4	5.4	16	20	M12	M10	1.74	2.8	1306K 2306K	-	H306 H2306	HE306 HE2306	72X9 72X10	2 1
SN 607	30	1 1/8	80	205	60	25	41	60	90	110	170	30	-	32	43	43	M10	4	5.4	16	20	M12	M10	1.9	3.2	1307K 2307K	-	H307 H2307	HE307 HE2307	80X10 80X10	2 1
SN 608	35	1 1/4	90	205	60	25	43	60	95	115	170	30	-	34	48	48	M10	4	5.4	15	24	M12	M10	2.63	3.2	1308K 2308K	21308K 22308K	H308 H2308	HE308 HE2308	90X10 90X10	2 1
SN SSN 609	40	1 1/2	100	255	70	28	46	70	105	130	210	35	110	36	53	53	M12	4	5.4	19	25	M16	M12	2.64	3.7	1309K 2309K	21309K 22309K	H309 H2309	HE309 HE2309	100X10.5 100X10	2 1
SN SSN 610	45	1 3/4	110	255	70	30	50	70	115	135	210	35	120	39	58	58	M12	4	5.4	18	23	M16	M12	2.8	3.8	1310K 2310K	21310K 22310K	H310 H2310	HE310 HE2310	110X11.5 110X10	2 1
SN SSN 611	50	2	120	275	80	30	53	80	120	150	230	40	125	40	67	67	M12	5	6.9	20	28	M16	M12	4.32	6.2	1311K 2311K	21311K 22311K	H311 H2311	HE311 HE2311	120X12 120X10	2 1
SN SSN 612	55	2 1/8	130	280	80	30	56	80	125	155	230	40	130	44	72	72	M12	5	6.9	20	28	M16	M12	4.99	6.5	1312K 2312K	21312K 22312K	H312 H2312	HE312 HE2312	130X12.5 130X10	2 1
SN SSN 613	60	2 1/4	140	315	90	32	58	95	130	175	260	50	135	46	77	77	M16	5	6.8	22	30	M20	M12	5.64	8.3	1313K 2313K	21313K 22313K	H313 H2313	HE313 HE2313	140X12.5 140X10	2 1
SN SSN 615	65	2 1/2	160	345	100	35	65	100	140	195	290	50	145	51	82	82	M16	5	6.8	23	28	M20	M16	6.19	9.0	1315K 2315K	21315K 22315K	H315 H2315	HE315 HE2315	160X14 160X10	2 1
SN SSN 616	70	2 3/4	170	345	100	35	68	112	145	212	290	50	150	52	89	89	M16	6	8.1	23	30	M20	M16	8.17	12.1	1316K 2316K	21316K 22316K	H316 H2316	HE316 HE2316	170X14.5 170X10	2 1
SN SSN 617	75	3	180	380	110	40	70	112	155	218	320	60	160	56	94	94	M20	6	8.1	26	35	M24	M16	9.37	12.2	1317K 2317K	21317K 22317K	H317 H2317	HE317 HE2317	180X14.5 180X10	2 1
SN SSN 618	80	3 1/4	190	400	110	33	74	112	160	230	320	60	165	58	99	99	M20	6	8.1	27	38	M24	M16	11.5	15.2	1318K 2318K	- 22318K	H318 H2318	HE318 HE2318	190X15.5 190X10	2 1
SN SSN 619	85	-	200	420	120	36	77	125	170	245	350	70	180	60	104	104	M20	6	8.1	28	36	M24	M16	13.5	17.7	1319K 2319K	- 22319K	H319 H2319	HE319 HE2319	200X16 200X10	2 1
SN SSN 620	90	3 1/2	215	420	120	38	83	140	175	280	350	70	180	64	111	111	M20	7	9.3	27	33	M24	M16	16.3	20.5	1320K 2320K	22320K	H320 H2320	HE320 HE2320	215X18 215X10	2 1
SN SSN 622	100	4	240	460	130	40	90	150	190	300	390	70	195	69	125	125	M20	8	10.8	28	32	M24	M16	25.1	29.2	1322K 2322K	- 22322K	H322 H2322	HE322 HE2322	240X20 240X10	2 1
SN SSN 624	110	4 1/4	260	540	160	50	96	160	205	325	450	90	210	73	135	135	M24	8	10.7	34	42	M30	M20	27.2	33	-	22324K	H2324	HE2324	260X10	1
SN SSN 626	115	4 1/2	280	560	160	50	103	170	215	350	470	90	220	77	140	140	M24	8	10.7	34	42	M30	M20	35.2	40.9	-	22326K	H2326	HE2326	280X10	1
SN SSN 628	125	5	300	630	170	55	112	180	235	375	520	90	240	83	154	154	M30	9	12.2	34	46	M30	M20	43.7	48.6	-	22328K	H2328	HE2328	300X10	1
SN SSN 630	135	5 1/4	320	680	180	55	118	190	245	395	560	90	250	88	164	164	M30	9	12.2	38	44	M30	M20	45.3	56.2	-	22330K	H2330	HE2330	320X10	1
SN SSN 632	140	5 1/2	340	710	190	60	124	200	255	415	580	100	260	93	173	173	M30	10	13.7	40	52	M36	M24	50.75	68.5	-	22332K	H2332	HE2332	340X10	1



SNZ-SSNZ 200 系列

型号	轴颈尺寸			尺寸(mm)																	锁紧螺母	锁紧垫圈	ZF 密封		定位环		型号	轴颈尺寸			尺寸(mm)																	锁紧螺母	锁紧垫圈	ZF 密封		定位环	
	d	d1	d2	D <sub>H7</sub>	B	b	G	F <sub>H13</sub>	A <sub>h13</sub>	L	H	E	螺栓	自动调心球轴承	自动调心滚子轴承	d1	d2	型号	数量	d			d1	d2	D <sub>H7</sub>	B		b	G	F <sub>H13</sub>	A <sub>h13</sub>	L	H	E	螺栓	自动调心球轴承	自动调心滚子轴承	d1	d2	型号	数量												
SNZ 205	25	20	30	52	165	46	22	25	40	67	75	130	M12	1205 2205	-	22205	AN05	AW05	ZF5	ZF7	52x5 52x7	2 1	SNZ 305	25	20	30	60	185	52	22	34	50	80	90	150	M12	1305 2305	-	AN05	AW05	ZF5	ZF7	62x8.5 62x10	2 1									
SNZ 206	30	25	35	62	185	52	22	30	50	77	90	150	M12	1206 2206	-	22206	AN06	AW06	ZF6	ZF8	62x7 62x10	2 1	SNZ 306	30	25	35	72	185	52	22	37	50	82	95	150	M12	1306 2306	-	AN06	AW06	ZF6	ZF8	72x9 72x10	2 1									
SNZ 207	35	30	45	72	185	52	22	33	50	82	95	150	M12	1207 2207	-	22207	AN07	AW07	ZF7	ZF10	72x8 72x10	2 1	SNZ 307	35	30	45	80	205	60	25	41	60	90	110	170	M12	1307 2307	-	AN07	AW07	ZF7	ZF10	80x10 80x10	2 1									
SNZ 208	40	35	50	80	205	60	25	33	60	85	110	170	M12	1208 2208	-	22208	AN08	AW08	ZF8	ZF11	80x7.5 80x10	2 1	SNZ 308	40	35	50	90	205	60	25	43	60	95	115	170	M12	1308 2308	21308 22308	AN08	AW08	ZF8	ZF11	90x10 90x10	2 1									
SNZ SSNZ 209	45	40	55	85	205	60	25	31	60	85	112	170	M12	1209 2209	-	22209	AN09	AW09	ZF9	ZF12	85x6 85x8	2 1	SNZ SSNZ 309	45	40	55	100	255	70	28	46	70	105	130	210	M16	1309 2309	21309 22309	AN09	AW09	ZF9	ZF12	100x10.5 100x10	2 1									
SNZ SSNZ 210	50	45	60	90	205	60	25	33	60	90	115	170	M12	1210 2210	-	22210	AN10	AW10	ZF10	ZF13	90x6.5 90x10	2 1	SNZ SSNZ 310	50	45	60	110	255	70	30	50	70	115	135	210	M16	1310 2310	21310 22310	AN10	AW10	ZF10	ZF13	110x11.5 110x10	2 1									
SNZ SSNZ 211	55	50	65	100	255	70	28	33	70	95	130	210	M16	1211 2211	-	22211	AN11	AW11	ZF11	ZF15	100x6 100x8	2 1	SNZ SSNZ 311	55	50	65	120	275	80	30	53	80	120	150	230	M16	1311 2311	21311 22311	AN11	AW11	ZF11	ZF15	120x12 120x10	2 1									
SNZ SSNZ 212	60	55	70	110	255	70	30	38	70	105	135	210	M16	1212 2212	-	22212	AN12	AW12	ZF12	ZF16	11x08 110x10	2 1	SNZ SSNZ 312	60	55	70	130	280	80	30	56	80	125	155	230	M16	1312 2312	21312 22312	AN12	AW12	ZF12	ZF16	130x12.5 130x10	2 1									
SNZ SSNZ 213	65	60	75	120	275	80	30	43	80	110	150	230	M16	1213 2213	-	22213	AN13	AW13	ZF13	ZF17	120x10 120x12	2 1	SNZ SSNZ 313	65	60	75	140	315	90	32	58	95	130	175	260	M20	1313 2313	21313 22313	AN13	AW13	ZF13	ZF17	140x12.5 140x10	2 1									
SNZ SSNZ 214	70	60	80	125	275	80	30	44	80	115	155	230	M16	1214 2214	-	22214	AN14	AW14	ZF14	ZF18	125x10 125x13	2 1	SNZ SSNZ 314	70	60	80	150	320	90	32	61	95	130	185	262	M20	1314 2314	21314 22314	AN14	AW14	ZF14	ZF18	150x13 150x10	2 1									
SNZ SSNZ 215	75	65	85	130	280	80	30	41	80	115	155	230	M16	1215 2215	-	22215	AN15	AW15	ZF15	ZF19	130x8 130x10	2 1	SNZ SSNZ 315	75	65	85	160	345	100	35	65	100	140	195	290	M20	1315 2315	21315 22315	AN15	AW15	ZF15	ZF19	160x14 160x10	2 1									
SNZ SSNZ 216	80	70	90	140	315	90	32	43	95	120	175	260	M20	1216 2216	-	22216	AN16	AW16	ZF16	ZF20	140x8.5 140x10	2 1	SNZ SSNZ 316	80	70	90	170	345	100	35	68	112	145	212	290	M20	1316 2316	21316 22316	AN16	AW16	ZF16	ZF20	170x14.5 170x10	2 1									
SNZ SSNZ 217	85	75	95	150	320	90	32	46	95	125	185	260	M20	1217 2217	-	22217	AN17	AW17	ZF17	ZF21	150x9 150x10	2 1	SNZ SSNZ 317	85	75	95	180	380	110	40	70	112	155	218	320	M24	1317 2317	21317 22317	AN17	AW17	ZF17	ZF21	180x14.5 180x10	2 1									
SNZ SSNZ 218	90	80	100	160	345	100	35	52	100	145	195	290	M20	1218 2218	22218 23218	AN18	AW18	ZF18	ZF22	160x16.2 160x11.2 160x10	2 1	SNZ SSNZ 318	90	80	100	190	400	110	33	74	112	160	230	320	M24	1318 2318	21318 22318	AN18	AW18	ZF18	ZF22	190x15.5 190x10	2 1										
SNZ SSNZ 219	95	85	110	170	345	100	35	53	112	140	210	290	M20	1219 2219	-	22219	AN19	AW19	ZF19	ZF24	170x10.5 170x10	2 1	SNZ SSNZ 319	95	85	110	200	420	120	36	77	125	170	245	350	M24	1319 2319	21319 22319	AN19	AW19	ZF19	ZF24	200x16 200x10	2 1									
SNZ SSNZ 220	100	90	115	180	380	110	40	58	120	160	218	320	M24	2220 -	22220 23220	AN20	AW20	ZF20	ZF26	180x12.1 180x10	2 1	SNZ SSNZ 320	100	90	115	215	420	120	38	83	140	175	280	350	M24	1320 2320	21320 22320	AN20	AW20	ZF20	ZF26	215x18 215x10	2 1										
SNZ SSNZ 222	110	100	125	200	410	120	45	80	125	175	240	350	M24	2222 -	22222	AN22	AW22	ZF22	ZF28	200x13.5 200x10	2 1	SNZ SSNZ 322	110	100	125	240	460	130	40	90	150	190	300	390	M24	-	22322	AN22	AW22	ZF22	ZF28	240x20 240x10	2 1										
SNZ SSNZ 224	120	110	135	215	410	120	45	86	140	185	270	350	M24	2224 2324	-	AN24	AW24	ZF24	ZF30	215x14 215x10	2 1	SNZ SSNZ 324	120	110	135	260	540	160	50	96	160	205	325	450	M30	-	22324	AN24	AW24	ZF24	ZF30	260x10	1										
SNZ SSNZ 226	130	115	145	230	445	130	50	90	150	190	290	380	M24	2226 2326	-	AN26	AW26	ZF26	ZF33	230x13 230x10	2 1	SNZ SSNZ 326	130	115	150	280	560	160	50	103	170	215	350	470	M30	-	22326	AN26	AW26	ZF26	ZF34	280x10	1										
SNZ SSNZ 229	140	125	155	250	500	150	50	98	150	205	305	420	M30	2228 2328	-	AN28	AW28	ZF28	ZF35	250x15 250x10	2 1	SNZ SSNZ 328	140	125	160	300	630	170	55	112	180	235	375	520	M30	-	22328	AN28	AW28	ZF28	ZF36	300x10	1										
SNZ SSNZ 230	150	135	165	270	530	160	60	106	160	220	325	450	M30	2230 2330	-	AN30	AW30	ZF30	ZF37	270x16.5 270x10	2 1	SNZ SSNZ 330	150	135	170	320	680	180	55	118	190	245	395	560	M30	-	22330	AN30	AW30	ZF30	ZF38	320x10	1										
SNZ SSNZ 232	160	140	175	290	550	160	60	114	170	235	345	470	M30	2232 2332	-	AN32	AW32	ZF32	ZF39	290x17 290x10	2 1	SNZ SSNZ 332	160	140	180	340	710	190	60	124	200	255	415	580	M36	-	22332	AN32	AW32	ZF32	ZF40	340x10	1										